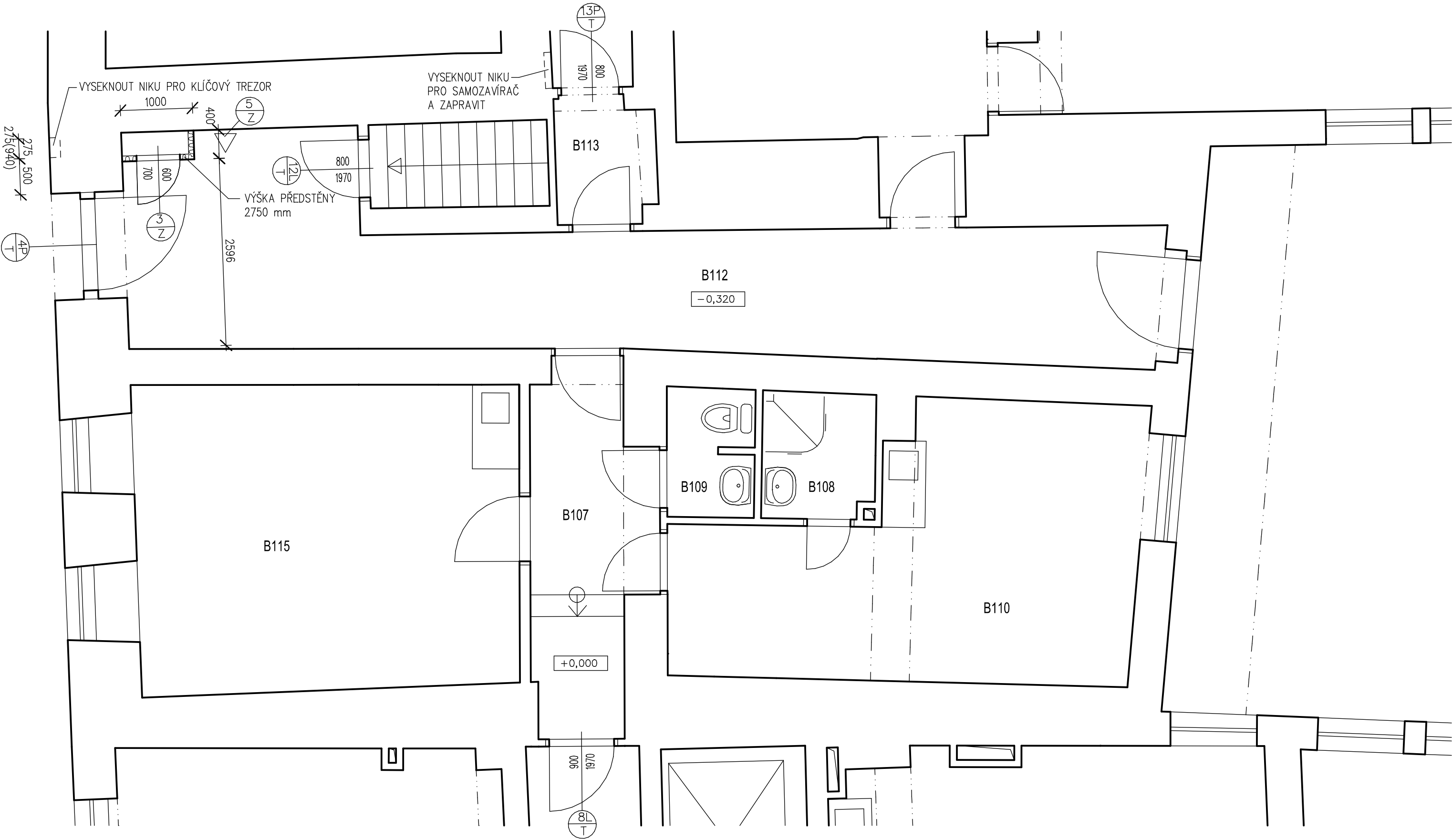


Budova B - Půdorys 1. NP - nový stav - M 1:50




BUDOVA B - Č. P. 159

LEGENDA MÍSTNOSTÍ					
č.m.	účel místnosti	m²	podlaha	spec. úprava stěn	spec. úprava stropů
B107	chodba	7,60	keramická dlažba .	omítka keramický sokl	omítka .
B108	umývárna	1,70	keramická dlažba .	omítka keramický obklad v= 1500mm	omítka .
B109	WC	1,90	keramická dlažba .	omítka keramický obklad v= 1500mm	omítka .
B110	šatna personálu	19,10	PVC .	omítka PVC lišta	omítka .
B112	chodba	29,80	keramická dlažba .	omítka keramický sokl	omítka .
B113	chodba	2,00	keramická dlažba .	omítka keramický sokl	omítka .
B114	schodiště do sklepa	3,00	cementový potěr .	. .	. .
B115	kancelář	22,50	PVC .	omítka PVC lišta	omítka .

LEGENDA MATERIÁLŮ:

- Stávající zděné konstrukce
- Nová lehká předstěna ze sádkkartonu s požární odolností oboustranně EI 45 DP1 (např. RIGIPS 3.80.51a – OK12), výška předstěny 2,8 m

ZODP. PROJEKTANT	VYPRACOVAL	KATASTR	 <b>Ing. Jakub Burý</b> projekty • konzultace • inženýring  Tovačovského 2784/24, 767 01 Kroměříž projekce@bury.cz   www.bury.cz	
ING. JAKUB BURÝ	ING. JAKUB BURÝ	KROMĚŘÍŽ		
		P. Č. ST. 149, ST. 150, ST. 152, ST. 153		
INVESTOR: MĚSTO KROMĚŘÍŽ, VELKÉ NÁMĚSTÍ 115/1, 767 01 KROMĚŘÍŽ				
AKCE :  DOMOV PRO SENIORY U KAŠNY POŽÁRNĚ-BEZPEČNOSTNÍ ÚPRAVY			DATUM	02/2025
			STUPEŇ	DPS
			ZAK. Č.	27– 22
			MĚŘÍTKO	1: 50
OBSAH : D.1.1 ARCHITEKTONICKO–STAVEBNÍ ŘEŠENÍ BUDOVA B - PŮDORYS 1. NP - NOVÝ STAV			ČÁST:	Č. VÝK.
			D.	D.1.1-112